

2/13~16の4日間だけ チョコゼリー付き
 ロースカツのミルフィーユ

1,280円 (税込)

20食限定

バレンタイン
 特別メニュー

熱量 ... 1,209kcal
 たんぱく質 ... 39.5g
 脂質 ... 62.4g
 炭水化物 ... 117.6g
 食塩相当量 ... 5.3g

2/13~16の4日間だけ
 お得な5個セット

600円 (税込)

バレンタインデーの
 おやつにおすすめ

- ▼セット内容はこちら
- ・チョコベリーリスティック
 - ・ぶちもに (チョコ)
 - ・チョコクロワッサン
 - ・ハムチーズパン
 - ・メロンクロワッサン



※写真はイメージです。実際の包装と異なる場合があります。

キッチンぴなこ レストラン

キッチンぴなこ ベーカリー

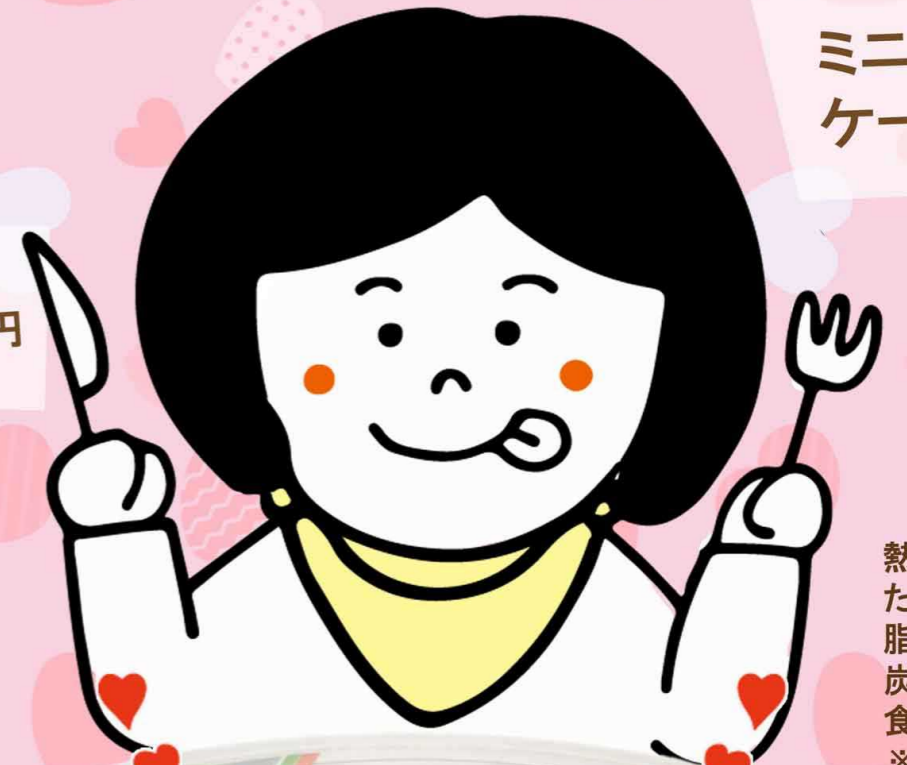
今年の
 バレンタイン 2.14
 は...

チーズインハンバーグ

Aセット
 270食

550円

ミニチョコレート
 ケーキ付き



熱量 ... 638kcal
 たんぱく質 ... 20.6g
 脂質 ... 18.1g
 炭水化物 ... 93.0g
 食塩相当量 ... 3.6g
 ※ごはん普通盛りの場合



職員学生食堂「フォレスト」